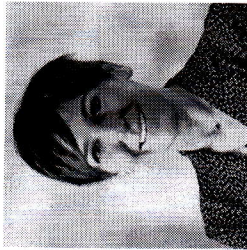


TANJA SVETINA

CAPITAL MARKETS, MILANO



TANJA SVETINA
Partner

T +39 02 806341
M +
E tanja.svetina@cliffordchance.com

Tanja è socio del dipartimento Finance & Capital Markets di Clifford Chance dal 2004 ed è specializzata in *debt capital markets*, cartolarizzazioni e finanza strutturata.

Highly regarded in Debt Capital Markets, Structured Finance and Securitisation
IFLR1000 2019



Sources recommend her for being "highly competent, available and reliable." Chambers Europe 2018, Italy, Capital Markets – Structured Finance

Ha prestato assistenza ad *arrangers* e *originators* in relazione ad una serie di operazioni di cartolarizzazione di crediti di varia natura, inclusi crediti derivanti da mutui ipotecari, leasing, crediti commerciali, crediti al consumo, crediti personali, crediti auto, operazioni di *warehousing*, operazioni di *principal finance*, cessioni e cartolarizzazioni di portafogli di crediti *non-performing*; e ha prestato assistenza ad *arrangers* ed emittenti in relazione alla strutturazione di diversi programmi di emissione di *covered bonds* in Italia.

Tra le principali esperienze segnaliamo l'assistenza prestata a:

Cartolarizzazioni

- Deutsche Bank: quale *arranger* dell'operazione Pietra Nera Uno CMBS del valore di €404 milioni realizzata da Blackstone per rifinanziare un portafoglio di immobili commerciali italiani attraverso un *agency securitisation*.

- ING Bank: in relazione alla cartolarizzazione di mutui ipotecari.

- BEI: in relazione al finanziamento mediante sottoscrizione di parte delle *senior* e *mezzanine notes* emesse nell'ambito della cartolarizzazione di crediti da locazione originati da Alba Leasing ai sensi della Legge 130/1999.

- Deutsche Bank in qualità di *mandated lead arranger* e *original lender*: in relazione a (i) un contratto di finanziamento da €128 milioni a favore del fondo immobiliare italiano Moma; (ii) un contratto di finanziamento da €178 milioni a favore di, *inter alios*, Multi Veste Italy 4 S.r.l.; e (iii) un contratto di finanziamento da €98 milioni a favore di Valdichiana Propco S.r.l.

- Banca IFIS: in relazione a due operazioni di cartolarizzazione realizzate da Banca IFIS nell'ambito del finanziamento per l'acquisizione di GE Capital Interbanca. L'operazione si componeva di due cartolarizzazioni distinte: una relativa a crediti derivanti da contratti di locazione finanziaria originati da GE Capital Servizi Finanziari S.p.A. (ora IFIS Leasing S.p.A.), che prevedeva l'emissione di *senior notes* con rating di DBRS e Moody's, e una relativa a crediti derivanti da finanziamenti societari garantiti e non garantiti originati da GE Capital Interbanca S.p.A.

Covered Bonds & Capital Markets Issuances

- Všeobecná úverová banka, a.s. (VUB), controllata slovacca di Intesa Sanpaolo: in relazione al lancio di un programma di *covered bond* per la sua controllata slovacca, VUB Bank.
- Dealer*: in relazione all'emissione pubblica di Series 25 secured bonds (bond garantiti a tasso fisso 0,5%, scadenza 5 marzo 2024, da €1 miliardo) nell'ambito del programma di secured bonds da €20 miliardi lanciato da Intesa Sanpaolo in ottobre 2010 e garantito da ISP CB Ipotecario.

- Banca Carige: in relazione all'emissione di due prestiti obbligazionari garantiti dallo Stato.

- Banca Monte Paschi di Siena: in relazione all'emissione di un bond garantito a cinque anni destinato a investitori istituzionali.

- Joint lead manager*: in relazione all'emissione del primo *senior bond* non garantito di S.G.A., società italiana specializzata nella gestione e nel recupero crediti deteriorati per un valore di €250 milioni.

NPL Cessione di portafogli

- UniCredit S.p.A. in relazione alla strutturazione e attuazione di una cessione di crediti in sofferenza derivanti da crediti al consumo non garantiti.

- Commerzbank in relazione al processo di cessione e vendita del portafoglio crediti italiano.

- Goldman Sachs in relazione a un finanziamento volto all'acquisizione di un importante portafoglio di crediti deteriorati.

- Credito Fondiario come *Master Servicer* in relazione alla cartolarizzazione dei crediti deteriorati della Banca Monte dei Paschi di Siena.

- Credito Fondiario come *Master Servicer* in relazione alle cartolarizzazioni di crediti deteriorati di Banca Popolare di Vicenza e Veneto Banca.